

Depuis novembre 2012, l'association Fotokino utilise un **duplicopieur bicolore RISO** parfaitement adapté au monde des arts graphiques. Différente d'une approche traditionnelle, son utilisation « décalée » du duplicopieur permet la réalisation d'œuvres uniques et originales. Vincent TUSET-ANRÈS, co-directeur de Fotokino, a accepté de nous en dire plus.

## Présentation de Fotokino

“ Fotokino est une association créée en 2000 à Marseille et qui, depuis 2004, propose un festival sur les arts visuels appelé *Laterna Magica*. Tout comme l'ensemble des propositions que la structure imagine, ce festival se veut transversal. Toutes les disciplines liées à l'image se croisent : l'art contemporain, l'illustration, le livre jeunesse, le cinéma d'animation, la vidéo expérimentale, le graphisme, la photographie, etc.

Depuis 2011, nous disposons d'un lieu qui nous est propre et qui nous permet de proposer à la fois des expositions, des ateliers de pratique artistique, des rencontres avec des artistes et des projections.

Grâce à notre activité d'édition, développée en 2004, nous produisons régulièrement des affiches, des cartes, des ouvrages, des catalogues d'exposition, etc. Nous travaillons à la fois en offset, en imprimerie traditionnelle, en sérigraphie et, depuis que nous avons la chance d'utiliser votre duplicopieur, nous publions de nombreuses images et petits ouvrages en RISO.

## Utilisation du duplicopieur RISO

Pour nous, il y a d'abord un aspect très pratique. Nous imprimons, de manière quasi instantanée, des images, des affiches, de petits livrets, etc. avec une qualité très particulière et à moindre coût en comparaison de la technologie laser. **De notre point de vue en tout cas, c'est-à-dire en tant que graphiste et amoureux de l'image, du papier et de l'objet imprimé, la qualité RISO est bien supérieure.**

Au-delà de l'usage quotidien de pouvoir imprimer de manière très spontanée les choses, nous produisons sur le matériel RISO des documents de communication, de petits flyers, des affichettes, etc., en particulier à l'attention du public qui vient dans notre lieu d'exposition (documents des visites, plans d'expositions, etc.). Nous avons également initié une collection d'images et d'ouvrages d'artistes avec lesquels nous collaborons. Ces tirages sont édités en un assez faible nombre d'exemplaires. Ce sont des images que nous produisons en une, deux, trois, quatre couleur(s) et qui nous permettent d'être dans un rapport à l'image avec des couleurs singulières. Cela se rapproche de la sérigraphie en termes de qualité (pour la reproduction du dessin, les aplats, etc.).



© Fotokino. Tous droits réservés. Imprimé avec un duplicopieur MZ de RISO.

## Approche artistique

Je pense qu'il y a beaucoup d'artistes, de dessinateurs, qui ont déjà une forte habitude des aplats de couleurs, du travail en tons directs, par le biais de la sérigraphie. Nous raisonnons en termes de **superposition des encres**, opaques ou transparentes.

Avec notre duplicopieur RISO, la réflexion est similaire. Nous retranscrivons des images ou dessins au trait avec des couleurs un peu étonnantes, inhabituelles. Nous n'utilisons pas de nuances mélangées. Nous prenons le nuancier qui est disponible et faisons avec ces couleurs-là. Et effectivement, les superpositions de couleurs sont assez belles. Cela crée des surprises, des choses un peu inattendues. **Ce graphisme a quelque chose de très percutant, de très immédiat.** Ce sont des images où chaque couleur fait ressortir un aspect du dessin, et le tout se complète. Nous aimons particulièrement jouer avec les aplats et les superpositions.

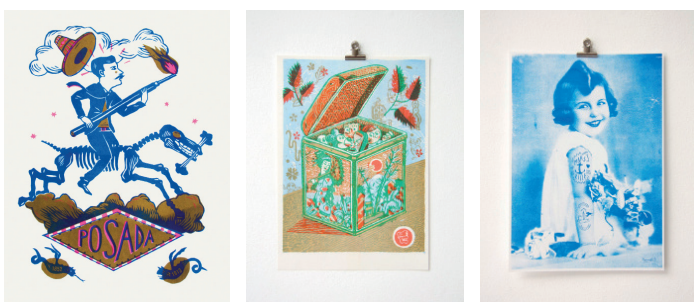
Je pense que ce qui peut être inhabituel, c'est l'utilisation un peu détournée du duplicopieur. Les contraintes que la technologie impose sont intéressantes pour les graphistes et les dessinateurs avec lesquels on travaille. Il y a un nuancier qui existe donc il faut jouer avec et **inventer des solutions, des associations de couleurs et voir ce qui va fonctionner**. Quelques fois, la contrainte est productive et stimulante du point de vue de la création. Elle permet d'imaginer des choses nouvelles, d'essayer, d'expérimenter.

## Avis du public

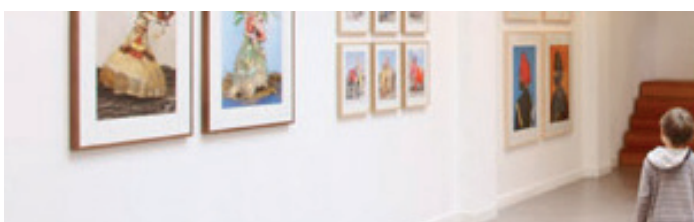
Les retours sont très positifs. Les documents que nous mettons à disposition du public (c'est-à-dire les documents gratuits), imprimés en bleu ou rose fluo par exemple, ont quelque chose d'**unique**. Les autres lieux culturels font souvent appel à d'autres technologies, que ce soit la photocopie, l'impression laser ou alors, pour les musées, l'impression offset.

Nous proposons des documents créés à partir d'un nuancier très atypique, en deux couleurs alors que nous sommes aujourd'hui habitués à la quadri, omniprésente. Il y a une restriction en termes de couleur qui fait que **nous obtenons quelque chose d'impossible à retrouver ailleurs**. Le public est plutôt sensible, réceptif à ce genre de choses. La partie publication de Fotokino rencontre beaucoup de succès. On nous en parle souvent et il y a beaucoup de questions : comment c'est fait ? C'est quoi la Risographie ? De quelle marque s'agit-il ? Quand on voit le résultat imprimé, il y a une vraie curiosité. Ces réactions n'existeraient pas si nous avions une communication classique offset en quadrichromie.

Et puis, un autre aspect que je n'ai pas encore évoqué, c'est l'utilisation du duplicopieur en atelier de création. On propose des ateliers de pratique artistique qui se déroulent sur 2-3 heures, avec des participants qui peuvent être des enfants comme des adultes. Ce sont des ateliers de dessin où l'objet final est imprimé ou transformé à l'aide du duplicopieur. Là aussi il y a quelque chose de très excitant pour le public de voir, tout à coup, leur dessin imprimé en direct. Nous essayons de répéter assez régulièrement ce type d'atelier, avec **le duplicopieur comme véritable outil de création !**



© Fotokino. Tous droits réservés. Imprimés avec un duplicopieur MZ de RISO.



© Fotokino. Tous droits réservés. Imprimé avec un duplicopieur MZ de RISO.

## Avantages de la technologie RISO

- > Le nuancier : un choix de couleurs variées.
- > La qualité de l'encre, c'est-à-dire l'aspect mat que l'on ne retrouve pas du tout avec un copieur laser.
- > Le fait de pouvoir imprimer très rapidement en un grand nombre d'exemplaires et avec des grammages papier pouvant aller jusqu'à 210 g/m<sup>2</sup>.
- > Les coûts d'impression peu onéreux.
- > La possibilité d'utiliser cette technologie sur un matériel qui prend peu de place.

Le duplicopieur RISO ajoute de la qualité aux documents au lieu d'enlever comme un copieur traditionnel pourrait le faire. Il y a une transformation du dessin original mais qui, du coup, se transforme en quelque chose de beaucoup plus qualitatif. Cette qualité peut peut-être déstabiliser au début, mais rapidement, quand on sait comment manipuler le duplicopieur, comment en tirer le meilleur parti, l'outil devient simple et ludique.

**Nous collaborons beaucoup avec des graphistes qui ont une curiosité et une envie de faire des choses sur ce duplicopieur.** Les graphistes, ce sont eux qui inventent les manières de communiquer, d'envisager les objets imprimés d'aujourd'hui, et le duplicopieur est incroyablement moderne dans l'utilisation créative que l'on peut en faire.

Comment se démarquer à l'heure actuelle ? Ce n'est pas forcément en faisant de la quadrichromie ou en utilisant des objets que tout le monde utilise. L'imprimante laser s'est modernisée. Il y a une sorte de banalisation de ces modes d'impression. **Avoir accès à un duplicopieur permet aux graphistes d'accéder à quelque chose de différent, de beaucoup plus surprenant. ”**

**Vincent TUSET-ANRÈS, co-directeur de Fotokino**  
Septembre 2014