

ComColorExpress FS2000C

SOURCE DE VALEUR AJOUTÉE POUR
VOTRE SOLUTION D'IMPRESSION DE PRODUCTION



ComColorExpress FS2000C

Optimisez les performances de votre ComColor GD afin d'améliorer vos opérations d'impression de production. Soyez en mesure de répondre à des besoins très diversifiés.

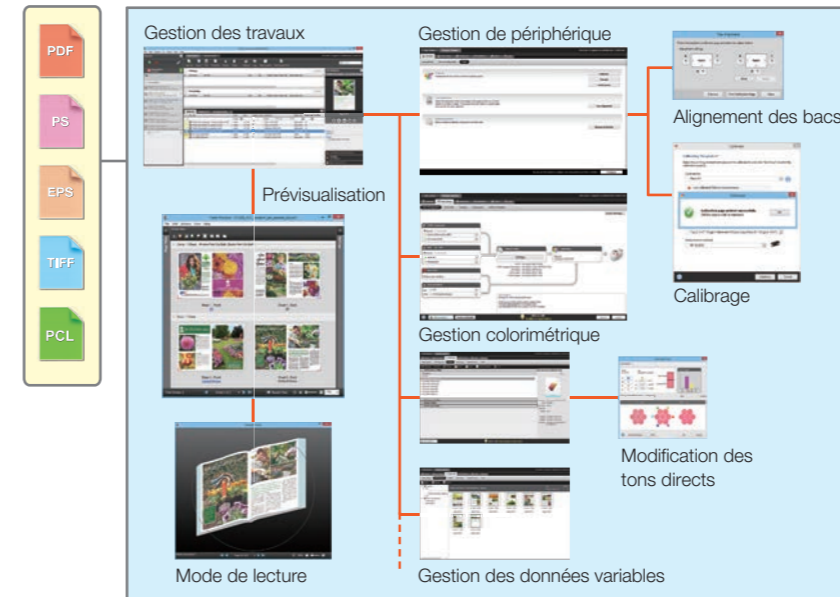
Le ComColorExpress FS2000C répond à une vaste palette de besoins, notamment l'impression de données variables indispensable aux activités de marketing direct. De plus, le FS2000C optimise les performances de votre ComColor GD et vous permet ainsi de faire face aux multiples exigences associées à l'impression de tirages courts, très diversifiés et dans des délais serrés.

L'association d'une technologie de traitement RIP avancée et de nombreuses fonctions d'impression font du FS2000C une solution d'impression de production performante, capable de vous offrir de nouvelles opportunités.

Le FS2000C est également compatible avec des outils de gestion tels que le logiciel Fiery® Command WorkStation® d'EFI™, leader du marché. Avec ses fonctionnalités de gestion et de modification des travaux ainsi que ses fonctions de serveur, il vous permet de créer l'environnement idéal pour piloter votre activité d'impression.



Optimisez vos opérations d'impression de production en exploitant pleinement la vitesse de votre imprimante ComColor GD. Elargissez vos perspectives commerciales avec une impression à haute valeur ajoutée.



Fiery Command WorkStation

La souplesse offerte par les modules de finition disponibles en option permet de répondre à une vaste palette de besoins, notamment l'agrafage à cheval et la reliure.

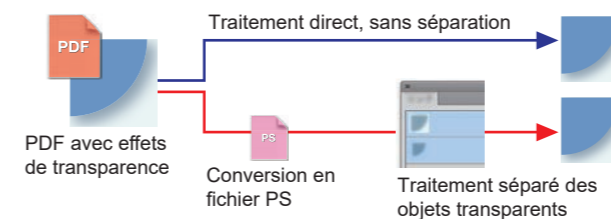


→ UNE ARCHITECTURE SYNONYME DE TRAITEMENT À HAUTE VITESSE DE DONNÉES : SMARTRIP

Le FS2000C profite de la technologie Fiery SmartRIP qui optimise les performances du processeur et accélère le traitement RIP. Son efficacité lui permet d'offrir des performances remarquables qui assurent en permanence une productivité élevée tout en garantissant la précision des documents avec une masse de données complexes. La compression et la restitution des couleurs est accélérée avec un traitement encore plus rapide lorsqu'associée à Adobe® PostScript® 3.

→ ADOBE PDF PRINT ENGINE 3.0

Les fichiers PDF peuvent être traités directement, sans conversion au format PostScript. Ce flux PDF natif de bout en bout, de la création à l'impression, est le gage d'un processus homogène à toutes les étapes. De plus, les fichiers PDF comportant des effets de transparence peuvent être traités et imprimés directement en tant que documents composites et non sous la forme de séparations. Les erreurs qui accompagnent parfois l'impression de fichiers PDF s'en trouvent donc considérablement réduites.

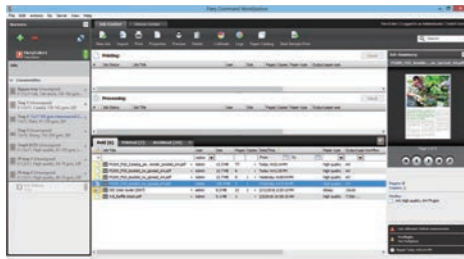


→ FIERY COMMAND WORKSTATION : GESTION GLOBALE DES TRAVAUX ET DES PÉRIPHÉRIQUES D'IMPRESSION

Le FS2000C inclut l'interface Command WorkStation qui assure une gestion complète des travaux d'impression et des fonctions du serveur. Cet outil de gestion complet réunit de nombreuses fonctionnalités au sein d'une seule et même application, par exemple la Vue tâches pour la gestion des travaux d'impression et la Vue périphérique pour la configuration des paramètres du contrôleur couleur et l'accès aux divers outils de gestion de l'impression.

GESTION DES TRAVAUX

Vous pouvez modifier les paramètres d'impression des travaux soumis, changer l'ordre d'impression et prévisualiser à la volée. L'affichage à l'écran des travaux en cours et de leur statut vous permet de gérer de façon intégrée l'ensemble des travaux traités par le contrôleur d'impression.



Principales fonctions

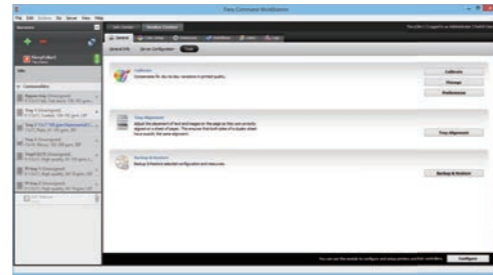
- **Interface glisser-déposer (Drag-and-drop)**
Cette interface permet d'importer des travaux d'impression très simplement, par glisser-déposer des fichiers et dossiers.
- **Programmation de l'impression**
Cette fonction permet de programmer l'impression des travaux en définissant des paramètres de date et d'heure. Elle peut ainsi éviter les retards de livraison qui peuvent survenir lorsqu'un opérateur oublie d'imprimer une commande au moment voulu.
- **Interruption de l'impression pour traiter un travail urgent**
Offre la possibilité d'interrompre un tirage en cours pour imprimer un autre travail.
- **Fonction de fusion des travaux**
Il est possible de combiner et d'imprimer en une fois les documents volumineux, comme les manuels d'utilisation ou les travaux de recherche, constitués de données séparées en chapitres et issues de sources différentes.
- **Preview function**
Cette fonction permet de voir avec précision, avant le traitement RIP, comment se présentera le travail.

- **Imprimantes virtuelles et pré-réglages de serveur**
Il est possible de configurer des paramètres dans un but précis et de les utiliser comme pilote d'imprimante. L'enregistrement de réglages complexes sous forme de modèles permet d'automatiser la préparation des travaux d'impression.

GESTION DES PÉRIPHÉRIQUES

La Vue périphérique englobe diverses fonctions requises pour la gestion des périphériques, comme la visualisation et la modification des paramètres par défaut des options d'impression, la configuration des paramètres des polices, des flux, des couleurs et de Paper Catalog, et la gestion des couleurs d'accompagnement et des ressources nécessaires à l'impression des données variables (VDP). Toutes ces fonctions

sont réunies au même endroit, ce qui facilite et accélère la configuration et la gestion des paramètres du contrôleur couleur.

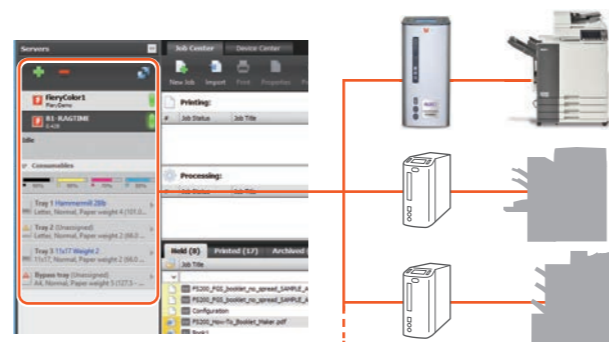


Principales fonctions

- **Alignement des bacs**
En cas de défaut d'alignement lors de l'impression sur du papier de format standard, vous pouvez régler la position d'impression et appliquer ces modifications à tous les travaux suivants.
- **Gestion colorimétrique**
La fonction de gestion colorimétrique vous permet de spécifier des profils de couleurs différents pour chaque espace colorimétrique et d'en faire des paramètres d'impression par défaut.
- **Paper Catalog**
La fonction Paper Catalog (catalogue papier) permet de créer une base de données des supports possibles. Le bac de sortie, le grammage et le type de support sont ensuite automatiquement sélectionnés, prévenant ainsi les erreurs opérationnelles.
- **Tons directs**
Il est possible de créer des définitions de couleurs d'accompagnement personnalisées ou de modifier les valeurs colorimétriques tout en visualisant les résultats à l'écran.

GESTION DES SERVEURS

La Command WorkStation vous permet de gérer totalement les serveurs Fiery, même lorsque plusieurs sont connectés. Les fonctions disponibles incluent notamment la connexion et la déconnexion des serveurs et la vérification de leurs informations, par exemple, leur statut opérationnel ou encore le niveau des consommables (encres, papier dans chaque bac).

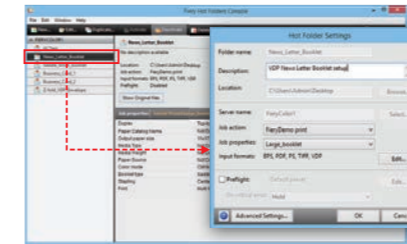


→ HOT FOLDERS POUR UN TRAITEMENT AUTOMATISÉ DES TRAVAUX

L'utilitaire Hot Folders, basé sur des dossiers, automatise les tâches d'impression. Il est possible de créer des hot folders pour configurer des paramètres tels que les options d'impression, l'imposition, le contrôle en amont, les réglages RIP, les filtres, etc. Pour appliquer ces paramètres au moment de l'impression, il suffit ensuite de faire glisser les documents sur le hot folder correspondant. La création de hot folder pour les paramètres fréquemment utilisés permet de simplifier et rationaliser vos opérations.



Glisser-déposer des données sur les hot folders



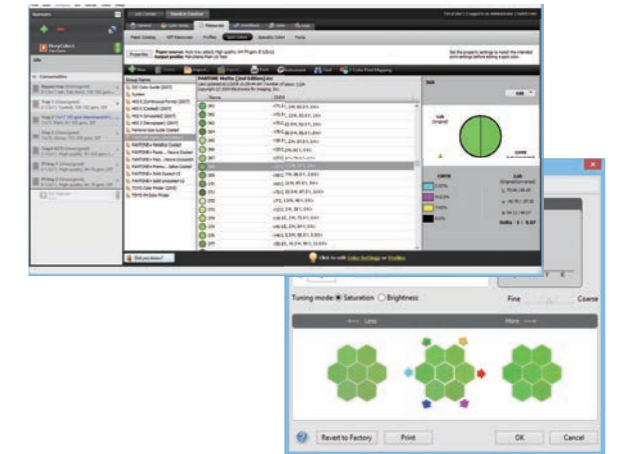
Hot Folders peut appliquer des propriétés et des actions aux travaux, comme la soumission à une file d'impression, ainsi que des paramètres de format de fichier et de contrôle en amont.

→ PRISE EN CHARGE DE L'IMPRESSION AVANCÉE DE DONNÉES VARIABLES

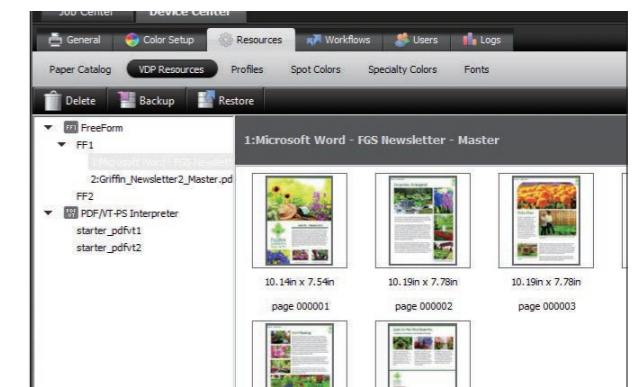
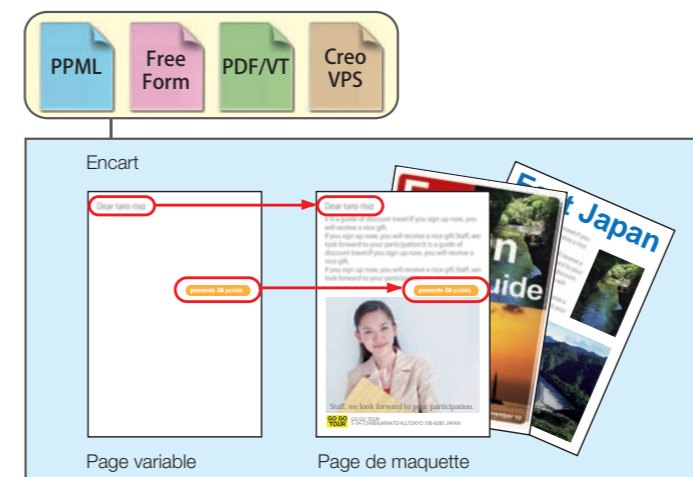
L'impression de données variables (VDP) est une composante à valeur ajoutée essentielle des opérations d'impression de production, par exemple pour les formulaires personnalisés ou les supports dont le contenu varie légèrement en fonction du client. Le FS2000C prend en charge les principaux langages d'impression de données variables du secteur comme PPML, FreeForm/FreeForm2, PDF/VT et Creo VPS. Il permet donc d'employer toutes sortes d'applications VDP. Par ailleurs, il traite et met en cache le contenu statique et les pages de maquette FreeForm, accélérant ainsi considérablement le traitement RIP, qui constitue souvent un goulot d'étranglement. La dernière version FreeForm prend également en charge

→ GESTION DES TONS DIRECTS

Lorsqu'il est essentiel que des couleurs - d'entreprise ou de marque par exemple - soient reproduites avec une fidélité absolue, vous avez la possibilité de les corriger. Vous pouvez ainsi remplacer aisément les couleurs RVB spécifiées dans des applications bureautiques comme Microsoft Word par des valeurs CMJN. Vous pouvez également utiliser cette fonction de remplacement des couleurs pour restituer avec précision les couleurs d'accompagnement qu'il est impossible de définir dans les applications bureautiques.



plusieurs pages de maquette. En spécifiant plusieurs éléments de maquette et éléments de données variables dans le pilote d'imprimante, vous pouvez ainsi imprimer des agencements offrant un haut degré de personnalisation sans recourir à une application VDP. La possibilité d'adapter le contenu des supports imprimés à chaque client permet de répondre à une vaste palette de besoins allant bien au-delà de la simple impression d'adresses différentes sur des enveloppes. L'optimisation de vos opérations d'impression de production grâce à des fonctions avancées d'impression de données variables capables de combiner images complexes et texte sur des pages de maquette vous offre la possibilité de donner un essor inédit à votre activité.



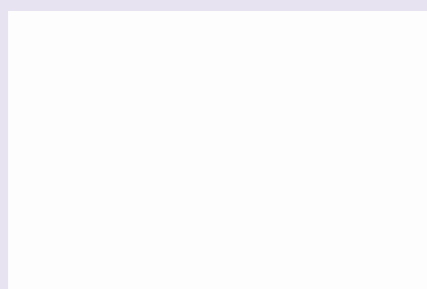
→ COMPATIBILITÉ AVEC LES UTILITAIRES ET OUTILS EFI AUX NORMES DU SECTEUR

Le FS2000C est certifié conforme à la norme JDF (Job Definition Format) qui facilite l'intégration des flux de production d'impression. Cette compatibilité permet d'automatiser la production et la gestion des travaux d'impression reçus directement par l'intermédiaire de systèmes comme les systèmes de gestion des impressions (MIS), les systèmes de e-commerce Web-to-Print, ou encore les systèmes prépresse pour l'impression offset.

OPTIONS

Fiery Impose

Fiery Impose est un logiciel d'imposition qui permet de prévisualiser les fichiers tout en travaillant. Il propose divers modèles, adaptés à l'impression sur des supports variés allant des livres aux cartes de visite. Les tâches d'imposition peuvent aussi être réalisées sur des travaux comportant des données variables, ce qui est pratique pour les supports de marketing direct.



Fiery Job Master

Fiery Job Master offre des fonctionnalités de préparation des travaux PDF avancées, la création d'onglets avec des aperçus WYSIWYG, le nettoyage des images numérisées, la modification des dimensions de cadrage et de coupe, le masquage des repères superflus, la modification de texte de dernière minute, la numérotation et la fusion de pages PDF par glisser-déposer.

Fiery Color Profiler Suite

Fiery Color Profiler Suite permet la création de profils ICC grâce à une solution de gestion des couleurs complète pour des transformations et des corrections



de couleurs plus précises. Les utilisateurs peuvent optimiser des tons directs, procéder à une assurance qualité des couleurs et faire correspondre les couleurs sur plusieurs matériels d'impression.

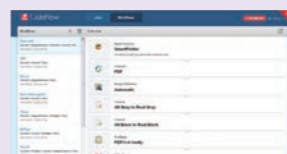
Fiery Compose

Fiery Compose propose divers outils de composition de documents et permet notamment d'ajouter et de supprimer des pages de formats différents ou d'insérer des intercalaires (pages vierges). Parmi ses autres fonctionnalités, citons également une procédure simple de définition des paramètres de finition par chapitre et une interface visuelle qui affiche les changements au fur et à mesure qu'ils sont apportés. En présentant le contenu de chaque feuille sur l'écran de prévisualisation, Fiery Compose facilite les tâches complexes de modification des pages.



Fiery JobFlow

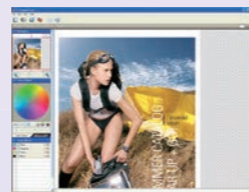
Fiery JobFlow propose des processus de prépresse automatisés, faciles à configurer et à mettre en oeuvre. Ils permettent ainsi d'éviter autant que possible de recommencer des tâches et dopent la productivité globale d'un atelier.



Fiery Graphic Arts Package, Premium Edition

Fiery Graphic Arts Package offre les outils les plus avancés pour créer un aperçu du rendu et procéder au dépannage des travaux d'impression numérique.

Les fonctionnalités spécialisées comme l'épreuve écran et le recouvrement personnalisé, en plus de composants permettant le contrôle en amont et en aval optimisent la productivité et la rentabilité.



→ DESCRIPTIF DÉTAILLÉ

ComColorExpress FS2000C

Imprimante Compatible	ComColor GD9630/GD7330
Processeur	Intel® Core™ i3 4330 3.50 GHz
Mémoire	8 GB
Disque Dur	500 GB
Système d'Exploitation	Windows® 10 IoT Enterprise
Interface Réseau	2 ports (Ethernet: 10BASE-T/100BASE-TX/1000BASE-T)
	AC 100 V - 240 V, 3.0 A - 1.5 A, 50 Hz - 60 Hz
Consommation	Max. 180 W
Dimensions (L x l x H)	145 mm x 400 mm x 325 mm *Maintenir les objets à min. 200 mm de l'unité centrale
Poids	Approx. 7 kg
PDL (Page Description Language)	PostScript® 3 (CPSI:3020), PDF (1.7) (APPE 3.0), EPS, TIFF (6.0), PCL 5c, PCL 6 (PCL XL), PPML (3.0), FreeForm, FreeForm2, PDF/VT, Creo VPS, Fiery® JDF (1.5)
Protocoles Pris En Charge	TCP/IP, HTTP, HTTPS (TLS), DHCP, FTP, LPR, IPP, SNMP, SMB, Port 9100 (RAW port), IPv4, IPv6, IPSec, Bonjour, EtherTalk
Polices Installées	PS: 138 polices (Type1:125, TrueType:11, MM:2) PCL: 81 polices
Systèmes d'Exploitation Client	Windows® 7 (32-bit/64-bit), Windows® 8.1(32-bit/64-bit), Windows® 10 (32-bit/64-bit), Windows Server® 2008 (32-bit/64-bit), Windows Server® 2008 R2 (64-bit), Windows Server® 2012 (64-bit), Windows Server® 2012 R2 (64-bit), Windows Server® 2016 (64-bit), Mac OS X 10.8, Mac OS X 10.9, Mac OS X 10.10, Mac OS X 10.11, Mac OS X 10.12

Fonctionnalités

options

Command WorkStation	Augmente l'efficacité de l'opérateur grâce à sa console, écran et souris permettant de gérer le serveur Fiery et imprime des files d'attente en local, de façon adjacente au moteur d'impression.
GUI Enabled	Permet à des serveurs externes Fiery de se connecter à un moniteur standard, à un clavier et à une souris pour des opérations locales d'administration et d'exploitation des impressions.
Spot-On™	Permet de modifier les références de tons directs disponibles dans les bibliothèques de tons directs PANTONE, HKS, TOYO et DIC pour une correspondance des couleurs plus proche sur des moteurs ou des substrats d'impression spécifiques. Permet de régler plus facilement les équivalences CMJN nécessaires pour créer le ton direct voulu sur un périphérique donné. Les couleurs de remplacement, autre fonctionnalité permettent de mettre en correspondance avec une combinaison de tonalités CMJN spécifique au moteur d'impression les valeurs CMJN ou RVB issues d'un fichier source.
Fiery Hot Folders	Automatise l'envoi des travaux grâce à un utilitaire client PC ou Mac et une fonctionnalité de "glisser-déposer". Idéal pour traiter des fichiers par lots avec des paramétrages identiques.
Fiery Virtual Printers	Automatise le processus d'envoi des travaux d'impression "fichier-imprimer" pour une productivité optimisée et un gain de temps notable. Permet aux administrateurs de créer une configuration spécifique pour un dispositif de production et de le présenter aux utilisateurs comme une imprimante. Élimination de l'étape répétitive de configuration des paramètres d'impression pour plusieurs travaux.
Fiery Impose	Logiciel d'imposition permettant l'imposition visuelle personnalisée, des retouches de dernière minute sans modifier les fichiers natifs.
Imposition groupée	Propose les fonctions d'imposition groupée classiques, uniques, répétables.
Imposition de travaux VDP	Permet l'imposition avec des données variables.
Repères de coupe et de pliage personnalisables	Permet de personnaliser la définition de la longueur, largeur et des couleurs des repères de coupe et de pliage des travaux imposés.
Fiery Compose	Logiciel de préparation avancée de documents.
Ensembles mixtes de finition	Réduit les coûts de main d'oeuvre en permettant aux utilisateurs de spécifier différentes options de finition parmi différents sous-ensembles.
Modification avec Acrobat et PitStop	Permet d'apporter des retouches de dernière minute aux textes, tons directs ou aux images des documents PDF, sans retourner au fichier d'origine.
Réorganisation/Suppression/Fusion des pages	Crée un nouveau travail en fusionnant des documents numériques et numérisés. Supprime, déplace, ajoute et duplique des pages.
Fiery JobMaster™	Fonctionnalités de préparation des travaux PDF avancées.
Insertion de documents numérisés	Offre aux opérateurs de puissantes fonctionnalités d'assemblage des documents en leur permettant d'utiliser un scanner TWAIN pour numériser des pages imprimées pour imprimées à insérer dans un document.
Masquage	Permet d'effectuer des retouches de dernière minute facilement et rapidement en masquant le contenu non souhaité tel que les numéros de page préexistants ou les repères de perforation.
Conversion en niveaux de gris	Permet aux opérateurs de sélectionner aisément une page ou une surface de feuille à imprimer en noir et blanc durant la préparation d'une tâche.
Numérotation avancée des pages	Permet aux opérateurs de créer des séquences de numérotation personnalisées pour une ou plusieurs sections en associant texte formats et macros. Cette fonction ajoute des numéros de page, peut sauter des numéros de page pour les intercalaires et onglets et inclut des modèles de numérotation des pages pour des styles de numérotation prédéfinis.
Définition des zones de découpe et de rognage	Modifie ou applique le format des zones de découpe et de rognage.
Fiery JobFlow™	Outil d'automatisation du flux de production prépresse PDF basé sur un navigateur destiné à garantir l'intégrité des travaux avant qu'ils ne partent à l'impression.
Fiery Color Profiler	Fonctionnalités de création et utilisation de profils ICC.
Bibliothèques PANTONE®	Permettent de définir les tons directs utilisés par les concepteurs graphique. Les serveurs Fiery tirent parti des bibliothèques Pantone sous licence pour assurer la correspondance avec les couleurs Pantone.
Fiery ImageViewer	Permet de prévisualiser les données d'impression en pleine résolution sur Fiery Command WorkStation pour que les utilisateurs puissent voir exactement quel aspect aura le travail avant impression. Permet de gagner du temps et réduire la gâche due aux erreurs d'impression.
Fiery Image Enhance Visual Editor	Outil interactif permettant d'ajuster séparément les images d'un travail sans devoir ouvrir et retoucher le fichier dans l'application d'origine. Les nouvelles commandes de saturation et de définition permettent d'accroître la netteté des images. Elles améliorent également les tons chair en offrant davantage de précision et un contrôle accru des couleurs.
Fiery Graphic Art Package, Premium Edition	Outils professionnels d'épreuve d'écran, de contrôle en amont et de correction des fichiers des clients. Cette solution permet par ailleurs de prévisualiser les travaux en amont et d'apporter les modifications de dernière minute.

Productivité optimale et automatisation des flux

Spoule-RIP-impression simultanés	Offre une rapidité de production extrême en gérant, en même temps, la mise en attente des fichiers, leur traitement sur le RIP et l'impression d'un travail mono ou multipage ou de plusieurs travaux.
Préréglages des travaux sur le serveur	Centralise les propriétés des tâches les plus utilisées et les partage avec tous les utilisateurs du serveur Fiery pour tous les flux de production. Automatise la sélection et l'utilisation des propriétés des tâches pour les applications fréquemment utilisées, ce qui constitue un gain de temps et optimise la productivité.
Impression d'épreuve	Permet aux utilisateurs d'imprimer un exemplaire unique d'un travail sans modifier le nombre d'exemplaires.
Suspension en cas d'incohérence	Diminue les temps d'arrêt en interrompant un travail dans la file d'attente d'impression lorsqu'un problème se présente (manque de papier, déconnexion du module de finition, destination de sortie saturée, etc.). Le travail posant problème reste en suspens et le traitement et l'impression des autres travaux se poursuivent jusqu'à ce que le problème soit corrigé.
Fonctions d'impression de données variables (VDP)	Prend en charge de tous les formats VDP principaux pour imprimer des documents personnalisés à l'aide de la compatibilité PPML 3.0, PDF/VT 1 et 2 et VPS et des formats PDF et Adobe® PostScript® optimisés. Compatible avec les principaux logiciels d'édition de données variables.
Enhanced FreeForm	Permet un contrôle accru de la mise en correspondance entre les documents variables et les documents génériques sous FreeForm v1 sans devoir se procurer une application logicielle tierce.
Finitions d'enregistrements et de sections VDP	Améliore l'automatisation du processus de sortie et réduit le nombre d'étapes manuelles hors ligne à la production en appliquant des options de finition à chaque enregistrement individuel au sein d'un travail d'impression de données variables.
Impression de pages d'enregistrement VDP, de pages et d'ensembles de pages	Réduction de la tâche et gain de temps en permettant à l'utilisateur d'imprimer un ensemble de pages ou une page sélectionnés d'enregistrements à partir d'un travail d'impression de données variables. Ce procédé simplifie la réimpression des enregistrements.

Amélioration des couleurs et images

Profile Manager pour Profils ICC	Permet aux utilisateurs de télécharger des profils source ICC, de simulation, de sortie ou DeviceLink à utiliser avec Fiery Profile Manager pour un contrôle complet des espaces colorimétriques source, des simulations de presse et des sorties d'imprimante.
Optimisation de la transparence RVB	Améliore la qualité d'impression des fichiers PDF comportant des éléments RVB transparents qui se chevauchent en assurant un rendu fidèle et une impression précise des couleurs voulues.
Intention de rendu PDF/X	Prend en charge et garantit une conformité totale avec la norme PDF/X Output Intent (Intention de rendu PDF/X) en spécifiant le profil de sortie voulu du fichier. Les serveurs Fiery sont en mesure de récupérer ces informations au sein des fichiers PDF/X et d'appliquer les transformations de couleurs adéquates.
Recouvrement automatique	Corrige automatiquement de nombreux artefacts, tels les lignes blanches ou les effets de halo à la jonction de deux couleurs, dus à un repérage incorrect quel que soit le type de document, y compris les documents Microsoft Office.
Surimpression de données CMJN composites et de tons directs	Permet une impression correcte des objets à surimprimer dans les fichiers PostScript et PDF composites.
Surimpression de données composites en niveaux de gris	Permet un rendu exact en mode niveaux de gris pour les surimpressions, les ombres portées et les transparences présentes dans des travaux d'impression couleurs.
Lissage d'image	Améliore la qualité globale de l'image en lissant les images basse résolution et les transitions d'épaisseur des traits.
Système d'étalonnage Fiery	Rectifie le comportement des couleurs du moteur d'impression au moment de l'impression et permet d'assurer la cohérence des couleurs au fil du temps.
Étalonnage basé sur le travail	Améliore la cohérence des couleurs en personnalisant l'étalonnage pour un travail spécifique et les supports et profils qui lui sont associés.
Gardien de l'étalonnage	Indique l'état d'étalonnage, des avertissements et des alertes pour encourager un étalonnage fréquent. Si l'étalonnage est obsolète, le Gardien de l'étalonnage peut empêcher l'impression des travaux afin de garantir la cohérence des couleurs pour chaque travail.
Autres	• Bibliothèque PANTONE® • Bibliothèques HKS, DIC, & Toyo Ink Spot Color • Fiery Color Profiler Suite Integration

Production simple et rapide de travaux finis

Fiery Command WorkStation	Augmente l'efficacité de l'opérateur grâce à sa console, écran et souris permettant de gérer le serveur Fiery et imprime des files d'attente en local, de façon adjacente au moteur d'impression.
Fiery Go	Permet aux opérateurs de contrôler les imprimantes pilotées par Fiery depuis des terminaux iOS ou Android, peu importe leur emplacement.
Fiery Ticker	Exécuté directement sur le serveur Fiery, il permet de connaître l'état d'un ou plusieurs serveurs. Il est visible depuis n'importe quel point de la pièce.
Assistant de configuration Fiery	Optimise le paramétrage des environnements d'impression durant le processus d'installation.
Paramètres d'attributs de supports mixtes	Automatise le processus d'impression des documents finis en réduisant au minimum les interventions de l'opérateur en utilisant des supports mixtes, les finitions de sous-ensemble et les onglets.
Profils définis pour les supports	Des profils couleur simples à associer à chaque support afin d'obtenir des sorties couleur de qualité optimale.
Booklet Maker	Permet, depuis un grand nombre d'applications, d'imprimer plusieurs pages d'un même travail sous la forme d'une brochure sans recourir à des programmes d'imposition plus complexes.
Perfect Binder Support	Options destinées à l'usage du Perfect Binder.
Catalogue papier	Mémoire au niveau du site de production les attributs du stock de supports.
Impression de blocs	Copie un travail autant de fois qu'il est défini afin de créer un seul bloc fini. Permet un assemblage simple de blocs imprimés avec couverture arrière.
Fiery Remote Scan	Offre la possibilité d'utiliser la platine du moteur comme un scanner haute résolution. Permet de récupérer directement les fichiers depuis un client ou de les numériser et de les envoyer sur une boîte aux lettres.

Flux de travaux robuste et intégré

Impression mobile directe Fiery	Impression sans fil aux appareils mobiles Apple à l'aide de la fonction d'impression native d'iOS.
Fiery PrintMe® Cloud Printing	Offre une solution d'impression Cloud en temps réel qui permet aux utilisateurs de charger ou d'envoyer par e-mail des documents au service Cloud PrintMe et de les envoyer à l'impression à partir du panneau de configuration de l'imprimante.
Impression séquentielle	Les travaux s'impriment dans leur ordre d'arrivée (premier entré, premier sorti).
Fiery System Restore	Offre aux administrateurs la souplesse nécessaire pour sauvegarder et restaurer rapidement un serveur Fiery.
Blocage de ports	Renforce la sécurité en configurant l'accès restreint au serveur Fiery, à l'aide des ports spécifiés.
Impression sécurisée	Sécurise l'affichage des documents privés par l'obligation de saisir un mot de passe spécifique au travail sur le serveur Fiery avant de pouvoir imprimer un document.
Effacement sécurisé	Atteint, voire dépasse, les normes de sécurité grâce au chiffrement 168 bits sur le disque dur Fiery.
Autres	• Adobe® PDF Print Engine (APPE) • Set Page Device (SPD) • Prêt pour l'intégration du suivi des coûts • Mise à jour système • Prise en charge de IPv6 et SSL



RISO, ComColor, ComColorExpress et FORCEJET sont des marques déposées et commerciales de RISO KAGAKU Corporation. EFI, Fiery, Command WorkStation, FreeForm, Fiery JobMaster, Fiery JobFlow, and PrintMe sont des marques déposées et commerciales de Electronics For Imaging, Inc..

Tous les autres noms de produits et d'entreprises cités dans ce document sont des marques commerciales ou des marques déposées de leurs propriétaires.

Les matériels présentés en illustration peuvent être équipés d'accessoires optionnels.

Imprimé en France sur papier certifié PEFC™ avec des encres végétales (IMPRIM'VERT® - PEFC /10-31-1118)

RISO FRANCE S.A. | 49 rue de la Cité 69003 Lyon | Capital de 7 622 450 euros | 351 322 722 RCS Lyon