

Orion α Stream Pro pour VALEZUS T2100

Un contrôleur très puissant pour répondre à vos besoins d'impression haut volume et vos travaux complexes.



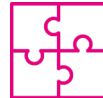
α Stream Pro est un contrôleur d'impression qui permet de gérer facilement les fichiers PostScript et PDF à la vitesse nominale de l'imprimante. Les travaux sont traités nativement par Adobe® PDF Print Engine™, assurant une parfaite gestion du rendu graphique. Les fichiers AFP et les flux IPDS sont traités par un RIP IPDS natif se conformant aux derniers standards IS/3 et MO:DCA GA (Graphic Arts), définis par l'AFP consortium.



Intégrité



Sécurité
RGPD
READY



Intégralité



Traçabilité /
Rapports
d'évènements



ARCHIVES
(ZIP, 7ZIP, RAR)
Multiples fichiers
dans un seul travail

PACK GRAPHIQUE
SVG, SVGz, PNG,
JPEG, JPEG 2000,
GIF, PDF, PS, EPS, TIFF
Mono/Multi-page

**PROTOCOLE IPDS
BIDIRECTIONNEL**

**TRAVAUX AVEC
IMPOSITION
COMPLEXE**

**SUPPRESSION
AUTOMATIQUE DES
FICHIERS**

**PRODUCTIVITÉ
INÉGALÉE**
RIP à la volée à
320 A4 ppm
175 A3 ppm

CONNEXION IPDS

FICHIERS AFP

**INTERFACE
GRAPHIQUE
INTUITIVE ET
ERGONOMIQUE**

Caractéristiques :

Configuration matériel

Dell Precision™ T5820

- Processeur Intel Xeon W-2155 (10 cœurs/4 MB/3,3 Ghz/4,5 Ghz turbo/140W)
- RAM 32 GB (4 x 8 GB) DDR4 2666 Mhz
- 2x2.5" 500 GB 7200rpm Disque Dur SATA
- Ethernet LAN 1000/100/10
- Clé USB de restauration
- Clé USB de protection logiciel (Dongle)

Système d'exploitation

Windows® IoT 10

Connexions réseaux

Ethernet : 1000 Base-T/100Base-TX/10Base-T

Protocoles réseaux

TCP/IP
LPR
IPDS sous TCP/IP

Fonctionnalités de sécurité

tech.research Technology

- Pilote de disque dur dédié à l'effacement définitif des fichiers (RGPD)
- Sauvegarde et restauration
- Installation automatique
- Bureau Windows® verrouillé
- Gestionnaire des droits utilisateurs

Microsoft®

BitLocker (Activé)

Garantie matériel

Pro Support : 5 ans

Maintenance/Mise à jour (logiciel)

Maintenance et mise à jour : annuelle

Flux de données en entrée

Connexion IPDS sous TCP/IP

AFP

PDF Mono et Multi-Pages

Avec et sans transparence

Niveaux 1.3, 1.4, 1.5, 1.6, 1.7

PDF/X-1a, PDF/X-3, PDF/X-4, PDF/X-5,

PDF/VT

PostScript EPS, PS

Niveau 3 Mono et Multi-Pages

Pack graphique

TIFF Mono et Multi-Pages

Avec et sans transparence

JPEG, JPEG 2000

SVG, SVGz

PNG

GIF

Tramage

Trame stochastique Multi-niveaux optimisée pour les imprimantes jet d'encre

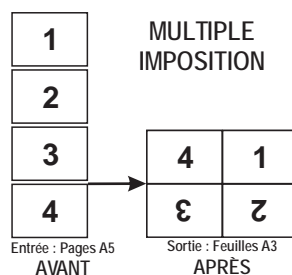
Management de la couleur

- Courbes de linéarisation
- Profils ICC
- Profils de liaison (Devices Links)
- Intention de rendu
- Table de correspondance pour les couleurs indexées ou nommées (ex: couleur Pantone vers espace de couleurs CMJN, RVB ou LAB)
- Table de correspondance pour tous types de couleurs en entrée CMJN et RVB
- Possibilité de définir directement par type d'objet (texte, vecteur, image, barcode), une couleur rencontrée dans le flux sans appliquer de conversion colorimétrique

Imposition et ajout de données

Gestion d'impositions complexes

- Imposition de plusieurs pages logiques sur une feuille physique (Recto-Verso)



- Réordonnement de l'ordre des pages d'impression
- Rotation des pages de 0° à 360° avec une précision de 1/60^{ème} de degrés
- Imposition et fusion d'un arrière ou avant plan (PDF, TIFF, JPEG,...) avec une gestion indépendante de la colorimétrie
- Possibilité d'ajouter des barcodes 1D ou 2D contenant des compteurs avec préfixe, suffixe et incrément
- Insertion automatique de pages blanches pour les travaux multi-fichiers (Archives) en mode recto/verso avec un nombre impair de pages
- Marque de repère, marque de début et fin de travail, marque de début et fin de copies de travail
- Insertion de flush line

Fonctionnalités spécifiques du RIP

- Résolution asymétrique sans interpolation de point (ex: 600 dpi x 300 dpi)
- Multi-résolution simultanée (recto/verso) pour compenser le rétrécissement du papier après séchage (fonction SHRINK)
- Résolution avec une précision en flottant (ex: 601,203 dpi x 300, 525 dpi)

Commandes IPDS acceptées

Texte : PTOCA1, 2, 3, 4

Vecteurs : GOCA DR/2V0, GOCA GRS3

Images : IM Image, IO Image, IOCA FS10, FS11, FS40, FS42, FS45

Containers images : JPEG, JPEG²⁰⁰⁰, GIF, PNG, TIFF mono et multi-pages avec ou sans transparence, PDF mono et multi-pages avec ou sans transparence

Font : LF1 SBCS/DBCS, LF3 Type1 PFB et CID-KEYED font, Containers TTF, TTC et OTF

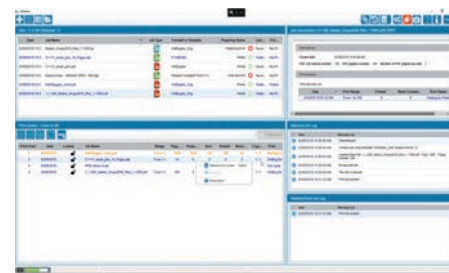
Barcode : BCOCA BCD1 et BCD2

Ressources du management de la couleur : Profils ICC, Profils de liaison, ...

Compatibilité IPDS : Conforme au consortium AFP IS/3 MO:DCA et MO:DCA GA

Fonctionnalités du spooler

- Enchaînement de tous types de travaux (AFP, connexion IPDS, PDF, PS, JPEG, TIFF, SVG, PNG,...), dans n'importe quel ordre
- Soumission de fichier par hot folder (prise en charge de la commande JDF copie)
- Paramétrage indépendant, possible pour chaque hot folder
- Suppression automatique des travaux avec paramétrage du délai
- Prise en charge des archives (ZIP, 7ZIP, RAR) PDF, PS, EPS vu comme un seul travail (ex: 1000 fichiers PDF avec 2 ou 3 faces par fichier et 200 fichiers PS avec 3, 4 ou 5 faces par fichier)
- Historique complet et détaillé des travaux
- Exportation automatique ou manuelle avec possibilité de purge des logs de production en simultané
- Gestion des priorités des travaux dans la file d'impression
- Mode de reprise : Automatique, semi-automatique et manuel
- **αStream spooler** : Interface graphique



Poids et dimensions du matériel

POIDS

Max : 15,40 Kg (32,00 lb)

DIMENSIONS

Largeur : 17,65 cm (6,80")

Hauteur : 41,79 cm (16,30")

Profondeur : 51,83 cm (19,11")

Alimentation électrique

- Voltage en entrée : 100-240 VAC

- Puissance en entrée (max) : 425 W